



# La Forêt des âmes

Un tour du monde de la pensée  
proposé par Julien Friedler

# Qu'est-ce que ce projet ?

Spirit of Boz. Un projet initié par l'artiste plasticien Julien Friedler. Et ce n'est pas la caractéristique la plus étonnante de ce projet, qui couvre plusieurs pays (Argentine, USA, Rwanda, France) et dont son créateur prévoit la fin dans... 80 ans.

Il s'agit ici de découvrir les pensées des uns et des autres, les cultures. Les questions sont invariables, seules les réponses sont différentes. Dessinées ou écrites, rêvées ou chantées, elles enchantent l'oeuvre à venir : la forêt des âmes.

Nous distribuons à qui souhaite participer, sans souci de race, de croyances, d'affinités politique ou d'éducation. Les six questions auxquelles les participants doivent répondre ont de quoi vous tenir éveillé.

# Les questions

- 1) DIEU EXISTE-T-IL ?
- 2) COMMENT CARACTERISER CETTE EPOQUE ?
- 3) COMMENT VOYEZ-VOUS L'AVENIR ?
- 4) ETES-VOUS HEUREUX ?
- 5) LA SEXUALITE EST-ELLE IMPORTANTE ?
- 6) QUI SUIS-JE ?



0 1124



L'idée est d'immortaliser les questionnaires recueillis dans le monde entier. Tous seront placés dans des colonnes en verre, et constitueront la "forêt des âmes". Une dizaine de colonnes seront installées en Belgique, et les autres peuvent être placées dans des villes partenaires, des musées.

Au fur et à mesure de la récolte des questionnaires des échanges artistiques entre les pays pourront donner lieu à des expositions.





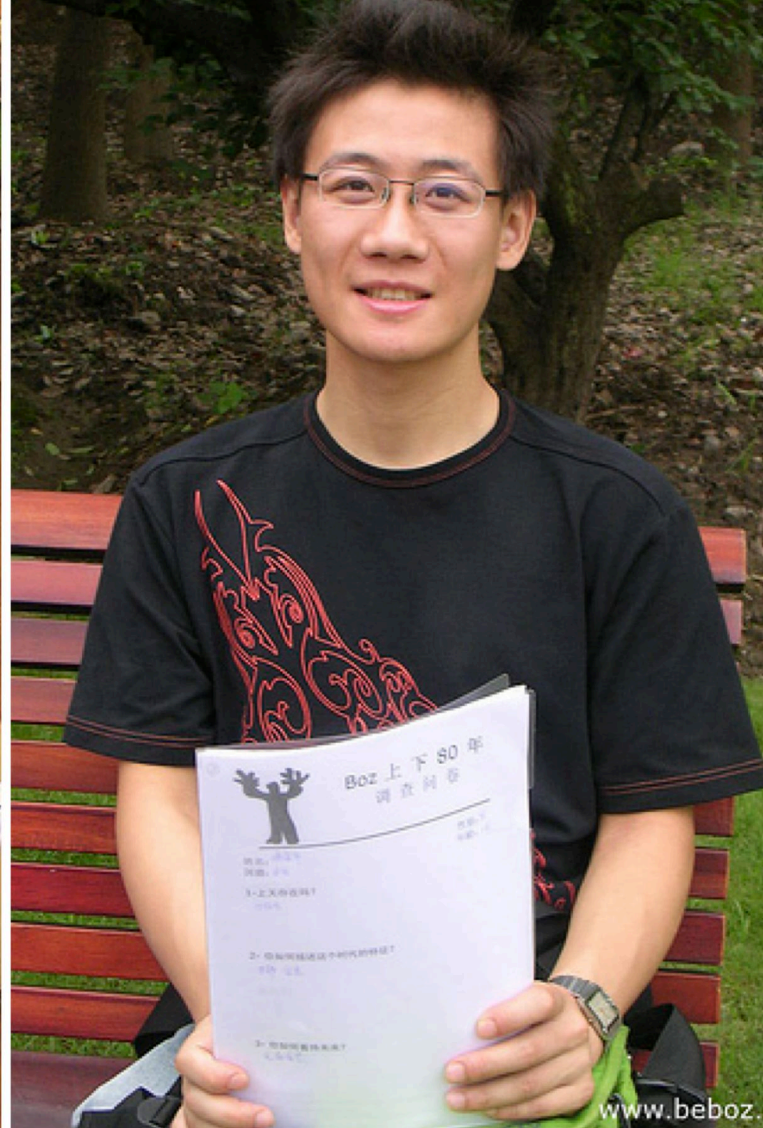


QUI SUIS-JE ?

Moi.



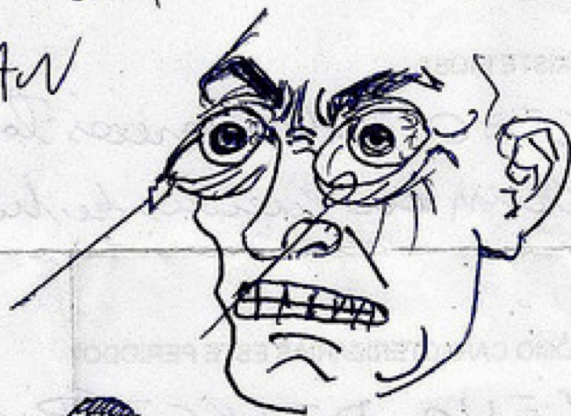
[www.beboz.org](http://www.beboz.org) - [www.spi](http://www.spi)





5) ¿ES LA SEXUALIDAD IMPORTANTE?

SI, MI OPINIÓN ES QUE SI. LA MAYORÍA DE MIS  
DIBUJOS ME DEKATAN



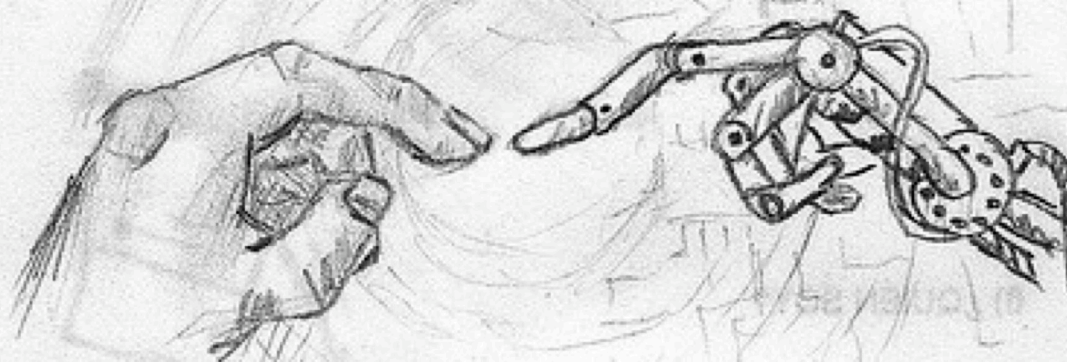
6) ¿QUIÉN SOY?

SOY... EL COLO

Nacionalidad: ARGENTINO

Edad: 23

¿EXISTE DIOS?















Carte du Boz





# Que faisons-nous des questionnaires ?

Tous les questionnaires recueillis sont enregistrés et certains extraits seront mis sur le site Spirit of Boz ([www.spiritofboz.org](http://www.spiritofboz.org)).

Ensuite tous les questionnaires seront placés dans des colonnes (nous comptons 5000 questionnaires par colonne). Une fois la colonne remplie, elle sera scellée pour une ouverture dans 80 ans. Toutes les colonnes constituent la forêt des âmes.

La Forêt des âmes sera présente en Belgique, mais nous souhaitons également que des colonnes se retrouvent dans des pays partenaires. Il s'agit de créer un patrimoine de l'humanité.

La beauté de ce projet réside dans la découverte future d'une cartographie de la pensée. Une poésie des mots, des images.





# Les prolongements...

Dans chaque partie du monde, nous réalisons des reportages photographiques sur les personnes qui remplissent les questionnaires.

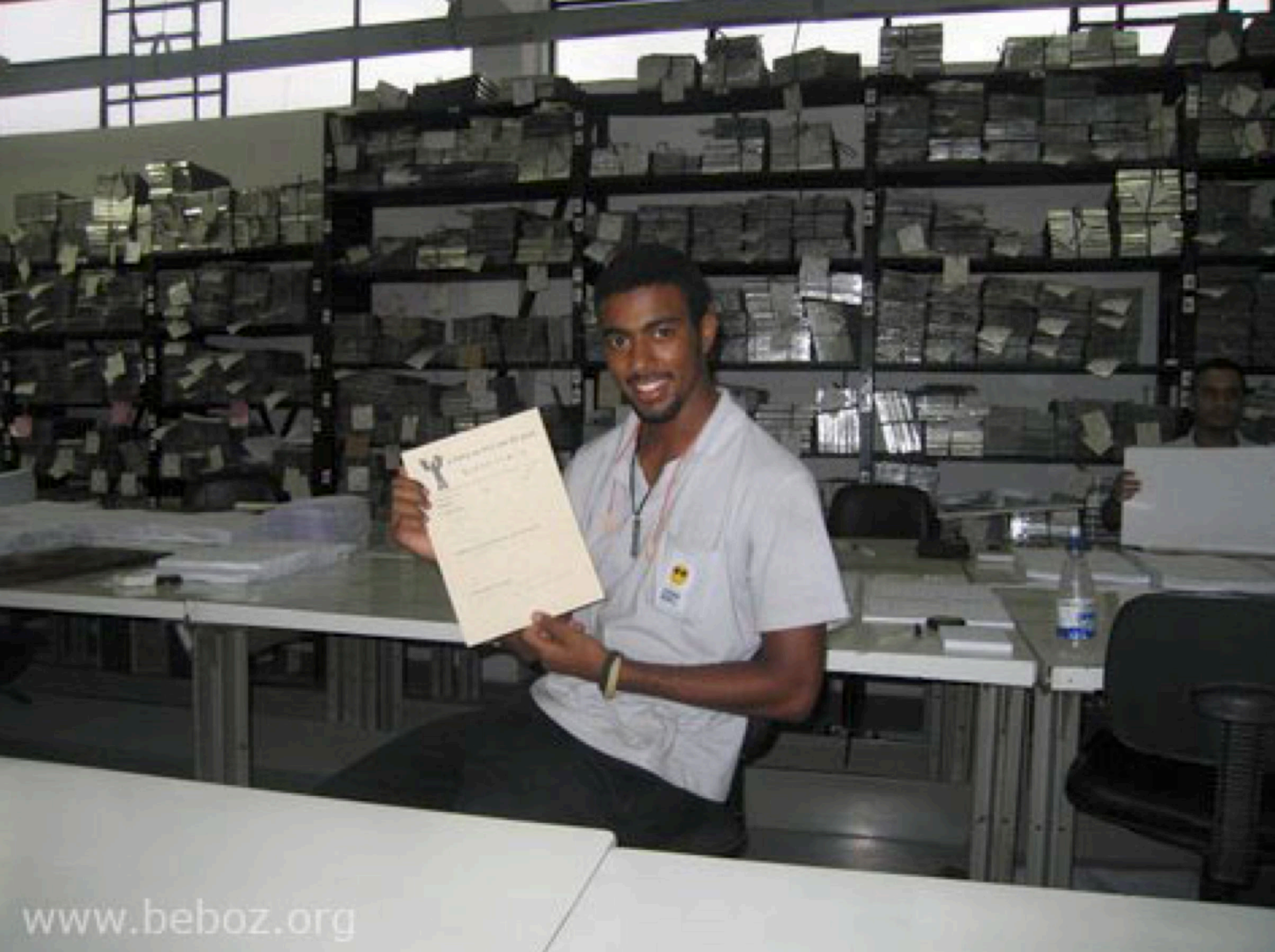
Nous nous rendons dans les villages éloignés, nous rencontrons également des civilisations en voie de disparition.

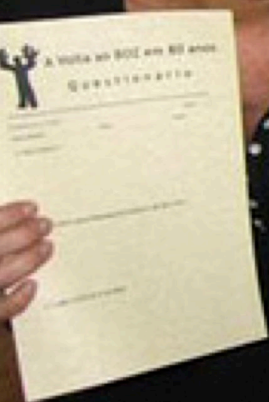
Nous récoltons des témoignages exceptionnels.

Nous filmons également des personnalités dans chaque pays.

Nous organisons des échanges artistiques avec des artistes du monde entier.









## Julien Friedler

Né en 1950 à Bruxelles, écrivain et artiste contemporain, est la figure de proue du mouvement des arts visuels connu sous le nom de Be art.

Il a passé son enfance et son adolescence à Bruxelles. Il obtient un diplôme universitaire en philosophie à la Sorbonne et ethnographie à l'Université Libre de Bruxelles. Il suit un cursus de psychanalyse à Paris, adhère aux théories post-structuralistes de Jacques Lacan, **tout en débutant une psychanalyse personnelle avec ce dernier.** Il a de nombreux centres d'intérêts et par la suite va également se former à la conception de bijoux.





Durant les années 1990, il crée "La Moire" à Bruxelles, un institut qui favorise une approche interdisciplinaire dans le champ psychanalytique. Il veut briser les contraintes de la psychanalyse classique mais, rencontrant une résistance farouche, Friedler se sent contraint de quitter le milieu psychanalytique.

En 1994, Friedler débute en tant qu'artiste. Autodidacte mais armé d'une grande expérience sur le caractère humain et d'une fascination pour l'inconnu, il commence à peindre. Les événements de la seconde moitié du 20e siècle influencent sa sensibilité et sa compréhension du monde. A travers son art, il confronte la société contemporaine [post-moderne](#). Il apparaît comme un visionnaire charismatique adoptant une approche [holistique](#), tout en créant un [microcosme organique](#), le *Monde du Boz*.

# Contacts

Rendez-vous sur [www.spiritofboz.org](http://www.spiritofboz.org)

Sonia Bressler

E-mail : [soniabressler@gmail.com](mailto:soniabressler@gmail.com)

Phone : +33 (0)6. 32.45.48.25



## La Forêt des âmes

Fondation Spirit of Boz - Julien Friedler